



DIE MATURA

Mode

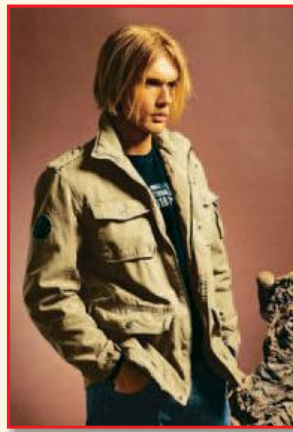
Niveau A

(B2 – ERR)

Arbeitsauftrag Nr.1

1. Teil

Aufgabe: Beschreiben Sie die Kleidungsstücke und sagen Sie, zu welchen Anlässen sie getragen werden. Wählen Sie ein Model, das Ihnen gefällt und begründen Sie auch Ihre Entscheidung.



2. Teil

In jeder Jahreszeit muss man sich anders kleiden. Wie ist das bei uns in der Slowakei?
Wie soll die Kleidung bei besonderen Anlässen sein? Welche Modeartikel werden dabei getragen / verwendet?
Welche Rolle spielt die Mode in Ihrem Leben? Welche Rolle spielt sie Ihrer Meinung nach im Leben der Menschen?

3. Teil

Reagieren Sie bitte auf diese Aussage:

Egal, welche Kleidung man anhat. Hauptsache, man fühlt sich bequem und sicher.
Die Meinung der anderen interessiert mich nicht.

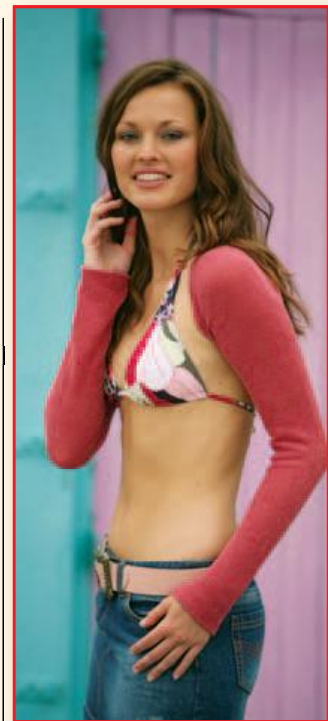
Mode

Niveau B(B1 – ERR)

Arbeitsauftrag Nr.2

1. Teil

Welche Kleidungsstücke tragen die Models? Welche von den abgebildeten Kleidungsstücken möchten Sie auch tragen? Warum? Warum nicht?



2. Teil

Wie ist es mit der Mode in Ihrer Familie und in Ihrer Umgebung?

Sagen Sie bitte, was Sie zu einzelnen Jahreszeiten tragen.

Man muss sich zu bestimmten Anlässen so anziehen, wie es sich gehört. Nach welchen Kriterien wird die Auswahl der Kleidung getroffen? Was ziehen Sie an, wenn Sie in die Schule, ins Theater, zur Party etc. gehen?

3. Teil

Die Schulleitung / Ihre Direktorin will eine Schuluniform einführen.

Sie diskutieren darüber in Ihrer Klasse und sammeln Argumente **gegen** eine Schuluniform, die Sie dann vor Ihren Lehrern präsentieren.



Mode

Niveau C

A2 – ERR)

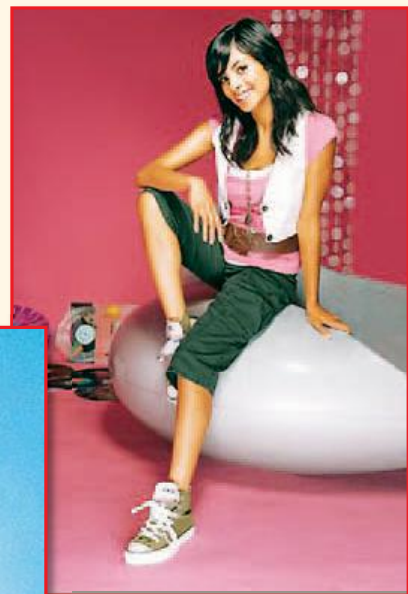
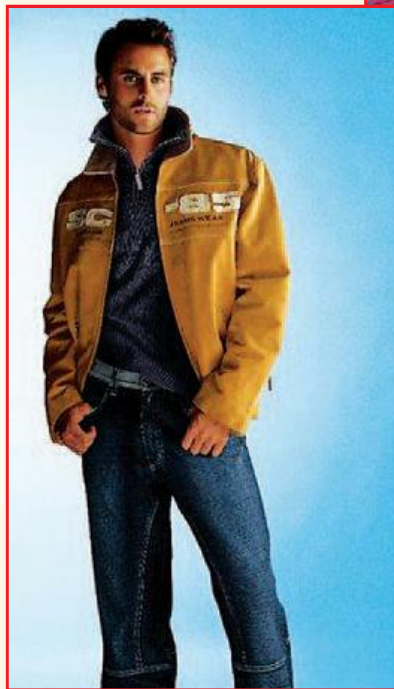
Arbeitsauftrag Nr. 3

1. Teil

Welche Kleidungsstücke tragen die Models? Welche von den abgebildeten Kleidungsstücken möchten Sie auch tragen? Warum? Warum nicht?

Sie können dabei diese Wörter benutzen:

die Stiefel – die Jeans – das Hemd – der Rock – die Jacke – das Top – der Gürtel – die Turnschuhe – die Kette – das T-Shirt – der Pullover – das Sweat-Shirt – die Hose – der Mantel



DAS ABITUR



Mode

2. Teil

Sagen Sie bitte, was Sie und auch die anderen Menschen zu einzelnen Jahreszeiten tragen.
Was ziehen Sie an, wenn Sie in die Schule, ins Theater, zur Party, in die Disko etc. gehen?
Was tragen Sie am liebsten?

3. Teil

Ihre Freundin trägt nur Hosen, keine Röcke. Versuchen Sie sie zu überzeugen, dass sie eine schöne Figur auch in einem Rock / Kleid hat. Sagen Sie ihr, was sie tragen könnte.



PhDr. Helena Hanuljaková